

# Sika at Work

## Cubierta Reflectiva en Motorola – Reynosa , Tamaulipas.

### Descripción del proyecto

La Planta de Motorola en Reynosa está dedicada a la fabricación de equipos de cómputo, comunicación, medición y de otros equipos, componentes y accesorios electrónicos.

La nave industrial le pertenece a Motorola pero es administrada por Jones Lang Lasalle, quien contrató a nuestro contratista especializado en cubiertas Termatek, para realizar el retechado y prolongar la vida útil de la cubierta.

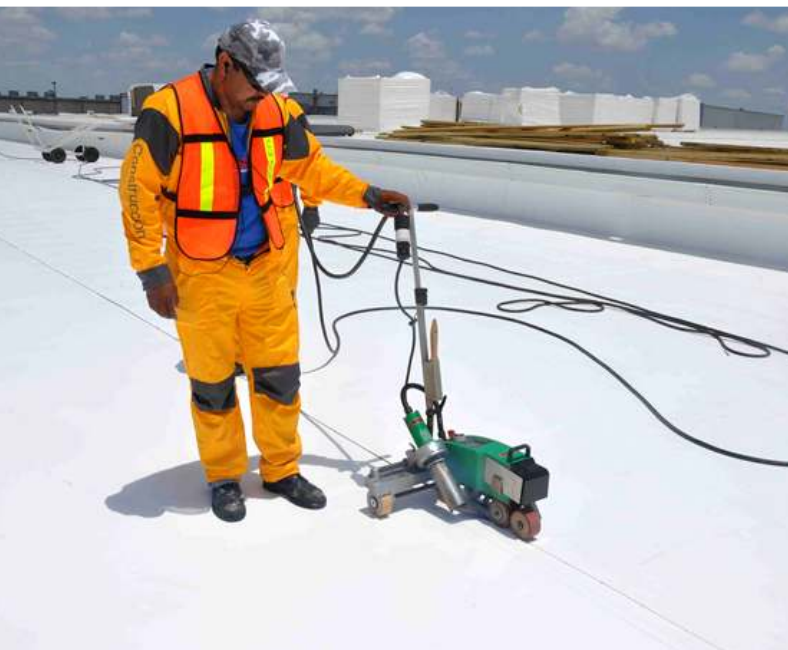
El techo metálico presentaba una Cubierta Standing Seam IMSA SSR 3/24 Galvalume cal. 24. de aprox. 13 años de edad. Tenía detalles en los sellos de los traslapes de las láminas, los cuales estaban intemperizados en gran parte y despegados en otras.

Presentaba filtraciones en la tornillería y algunas pijas estaban sueltas. Había indicios de corrosión en los canalones y detalles de acabados, así como en algunos paneles metálicos.

### Requerimientos

Motorola buscaba un sistema alternativo de impermeabilización que no requiriera cambiar las láminas dañadas del techo para evitar así detener su proceso de producción en las zonas a rehabilitar, y que a su vez prolongara la vida útil de la cubierta y eliminara por completo futuras filtraciones durante el periodo de garantía del sistema.





## Soluciones Sika

El sistema propuesto por **Sika** fue retechar con membrana de PVC de alta reflectividad solar instalada mediante el sistema Rhinobond. El sistema se compone de un aislante térmico de Polyisocianurato **Sarnatherm** de 3" de espesor para rellenar los valles de las láminas, posteriormente se colocaron unos paneles de DensDeck de ¼" (placas rígidas fibroreforzadas para nivelar la superficie) sujetos con tornillos, arandelas y barras de terminación especiales marca Sarnafil (sistema Rhinobond). Finalmente, sobre la superficie nivelada con el DensDeck, se instaló la membrana de PVC **Sikaplan® 60**, que es una membrana de PVC en color blanco de 60 mils de espesor reforzada con poliéster. Además, se instalaron pasillos sobre la membrana **Sikaplan® 60** para trazar la circulación peatonal y alrededor de los equipos de refrigeración, con la membrana **Sarnatred** de 3 mm de espesor, que es una membrana de uso rudo diseñada para recibir tráfico intenso peatonal y proteger la membrana impermeable **Sikaplan® 60**.

El costo de retechar con lámina todo el edificio requería de una logística muy complicada y el costo por el paro de producción resultaba por mucho, mayor a la inversión de colocar el sistema propuesto por Sika con membrana impermeable **Sarnafil®** de PVC.

## Productos Utilizados

Producto	Cantidad
Sarnatherm 3"	27,442 m <sup>2</sup>
DensDeck de ¼"	27,442 m <sup>2</sup>
Membrana de PVC Sikaplan® 60	27,442 m <sup>2</sup>
Membrana de PVC Sarnafil® G410-12	400 m <sup>2</sup>
Sarnatred	120 m <sup>2</sup>
Sarnafastener Purlin / Rhinobond Plates	70,000 pzas

## Participantes

**Cliente final:** Motorola de Reynosa, S.A. de R.L. de C.V.

**Contratista:** Termatek, S.A. de C.V.

**Asesor Técnico Sika:** Yahir Gracia Garza

[www.sika.com.mx](http://www.sika.com.mx)

Soporte técnico: 01 800 123 7452