

Comunicación en Progreso

Febrero 2021

The logo for Bexel, featuring the word "Bexel" in a bold, sans-serif font. The "Bex" is white and the "xel" is red. A small registered trademark symbol (®) is located at the top right of the "l".

Bexel[®]

TODOS LOS CONTENIDOS SON PROPIEDAD DE BEXEL | DERECHOS RESERVADOS

INDICE

Mensaje de Dirección General.....	3
¿Quiénes Somos?.....	4-5
Presencia.....	6
Nuestro Compromiso.....	7
Derechos Humanos.....	8-10
Derechos Laborales.....	11-15
Medio Ambiente.....	16-18
Anticorrupción.....	19

“Como representante de Bexel Internacional S.A. de C.V. me complace reportar nuestro Progreso realizado del año 2020 en Bexel Internacional, reafirmando nuestro compromiso con los 10 principios del Pacto Mundial de Naciones Unidas en relación a Derechos Humanos, Derechos Laborales, Medio Ambiente y Anticorrupción.

Bexel Internacional S.A. de C.V. ha venido desarrollándose con procesos basados con los lineamientos de una Empresa Socialmente Responsable, consolidando sus acciones en beneficio de sus colaboradores y comunidades cercanas a fin de mejorar las condiciones de nuestro país.

Seguimos con nuestro compromiso de fomentar los Objetivos de Desarrollo Sostenible, por lo que buscamos y generamos acciones que beneficien a nuestros colaboradores y sociedad en general, desarrollando así diferentes estrategias ante la situación que se vivió en este 2020, dichas estrategias tuvieron gran madurez, pues logramos permanecer operando nuestra Empresa, ejecutando cada una de nuestras labores desde el personal de planta hasta nuestros empleados de oficina para así poder llegar a los hogares de cada persona que consume nuestros productos, nuestras funciones se siguieron ejecutando con Medidas de Prevención y sobre todo aplicando protocolos de cuidado para la salud de cada colaborador y cadena de suministro de Bexel. Durante el año se realizaron diversos estudios de Medio Ambiente a fin de estar alineados a las normas que se rigen en nuestro país y así generar compromisos ligados al cuidado del Medio Ambiente. Los eventos en comunidades y el apoyo a la educación se transformaron en estrategias de apoyo a Centros Comunitarios que brindan albergue a niños, jóvenes, adultos y personas de la tercera edad que no tienen un hogar, sin hacer distinción de raza u nacionalidad.

Como sociedad debemos de seguir adelante manteniendo todas las medidas de seguridad necesarias para que podamos llegar a una nueva normalidad a la brevedad. Continuaremos contribuyendo con los Objetivos de Desarrollo Sostenible apoyando y desarrollando a nuestros colaboradores y siguiendo con el compromiso de mejorar la calidad de vida y bienestar de las familias de México”.

Lic. Margarita Zambrano – Directora General Adjunta

¿Quiénes Somos?

Somos una empresa orgullosamente mexicana enfocada en brindar productos integrales para la industria de la construcción, nuestra fortaleza es ofrecer soluciones innovadoras y de alto desempeño para cumplir las necesidades del sector.

Fabricamos soluciones para la instalación de recubrimientos, adhesivos convencionales, modificados con látex, emboquilladores, junteadores y aditivos.

Fabricamos productos para la protección y mantenimiento de superficies impregnantes, selladores y barnices.

SOMOS TECNOLOGÍA PARA LA CONSTRUCCIÓN.

¿Quiénes Somos?

MISION

Satisfacer con excelencia las expectativas de calidad y servicio de nuestros usuarios y clientes en la aplicación de soluciones constructivas de vanguardia tecnológica.

VISION

Ser líder del mercado nacional, con presencia a nivel internacional de manera rentable, en la innovación, fabricación y comercialización de soluciones constructivas que satisfagan las necesidades de los usuarios y clientes, comprometidos con la comunidad y el medio ambiente a través de nuestra gente.

VALORES



Innovación y Pasión por la Excelencia

Trabajo en Equipo

Comunicación

Respeto

Integridad y Honestidad

Responsabilidad Social y Medio Ambiente

Presencia

Atendemos diariamente a nuestros clientes en todo el país, a través de nuestra red de Plantas, Cedis y Oficinas.

Corporativo

- +Monterrey
- +CDMX

Bodegas

- +Ciudad Juárez
- +Chihuahua
- +Tlalnepantla
- +Escobedo

Plantas

- +Escobedo
- +Tula
- +Torreña
- +Guadalajara
- +Mérida



Cobertura nacional con entregas 48 Hrs*
+Aplican restricciones por zona geográfica

Nuestro Compromiso

En Bexel la Responsabilidad Social es parte integral de nuestra cultura, su valor la convierte en el motor que nos guía a realizar las operaciones de nuestro día a día con el enfoque de ser responsable en las dimensiones económica, social y ambiental, es por ello, que contamos con nuestra Política de Responsabilidad Social y la entrega del Reporte Anual de COP para la ONU.

Tenemos 10 años siendo una Empresa Socialmente Responsable, desde hace 6 años nos adherimos a los 10 Principios del Pacto Mundial y 2 años después a los Objetivos de Desarrollo Sostenible de Naciones Unidas.

Ante las necesidades que se presentaban con la Comunidad decidimos generar diferentes iniciativas que apoyen en los aspectos de Educación, Alimentación y Necesidades básicas en su día a día.



2014

Nos Adherimos a los 10 Principios del Pacto Mundial



2016

Nos Adherimos a los Objetivos de Desarrollo Sostenible



EMPRESA SOCIALMENTE RESPONSABLE

10 años siendo Socialmente Responsables





Derechos Humanos

En Bexel, todos nuestros empleados cuentan con Seguro Social asegurando con ello acceso a servicios de salud, además su contrato y salario está conforme a la normativa vigente y se cuentan con prestaciones superiores a las de ley.

Apoyamos y respetamos los derechos humanos a través de acciones concretas como:

1.- Contar con condiciones de trabajo seguras

4.- No hacemos distinción alguna de sexo, religión, nacionalidad, etnia o cualquier otra condición.

2.- Garantizando la libertad de asociación.

5.- Proporcionando beneficios en educación, salud, vivienda entre otros.

3.- Proporcionando un trabajo decente .

6.- Trabajando para proteger los medios de vida en comunidades locales.



Derechos Humanos

Acciones Bexel ante el COVID 19:

COMUNICACIÓN

- +50 Comunicados de medidas de prevención COVID 19.
- Comunicado Oficial de Contingencia.
- Comunicados en referencia a:
 - Administración Financiera.
 - Metodologías de Home Office.
 - Ergonomía.
 - Enfermedades Respiratorias.
- Despliegue de apoyos visuales en plantas (Medidas de Prevención).
- Encuestas de Acercamiento
 - Grupos Vulnerables.
 - ¿Cómo te sientes?



LAS CLAVES DE UN BUEN HOME OFFICE

Mantén tu espacio limpio y ordenado

Prepárate como si asistieras a la oficina

No mezcles tareas del hogar

Designa tu lugar de trabajo

Haz saber a tu familia que no estás disponible

Bexel

PAUSAS ACTIVAS ³ REPETICIONES

descansa tus ojos

Sin mover la cabeza, realiza movimientos circulares hacia la izquierda y derecha.

Manteniendo tu cabeza estática. Mira hacia arriba y hacia abajo.

Cierra y abre los ojos fuerte.

Movimientos oculares extremos, mira hacia la derecha, al centro y luego a la izquierda.

Bexel

¿Qué hemos hecho en Bexel ante el COVID-19?

Implementación de **protocolos de seguridad** como: toma de temperatura, tapetes sanitizantes, sana distancia, etc.

+30 comunicados para **prevenir** contagios dentro y fuera del hogar.

TIPS para un **Home Office** cómodo y eficiente.

Video-protocolos para el día a día y en caso de viaje.

Remodelación y sanitización de espacios.

Recomendaciones y servicios para la **salud mental** durante el confinamiento.

Sugerencias y tips para la **administración financiera** durante la pandemia.

Pláticas de concientización a todos los colaboradores de manera remota.

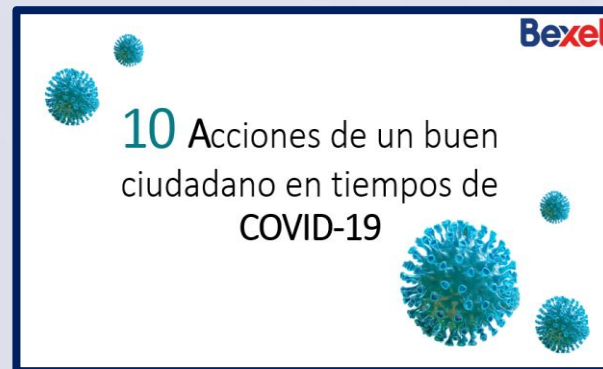
Concientización a través de la experiencia de colaboradores ante el COVID-19.

Derechos Humanos

Acciones Bexel ante el COVID 19:

CAPACITACIÓN

- 70 Personas capacitadas en planta de retorno a instalaciones.
- 3 capacitaciones con personal externo:
 - Personal Promarket.
 - Promotores.
 - Personal de Limpieza.
- + de 15 capacitaciones sobre medidas preventivas para el personal de Bexel.
- Despliegue de platicas de 5 min para personal operativo enfocadas en COVID 19.

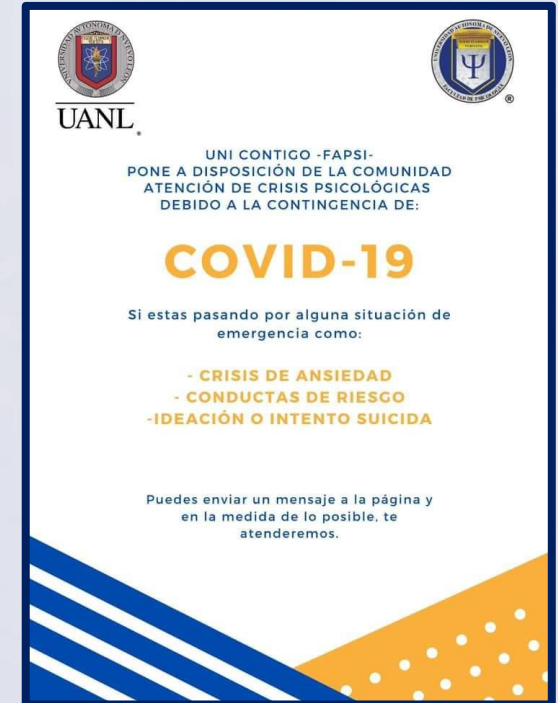


Derechos Humanos

Acciones Bexel ante el COVID 19:

CONCIENTIZACIÓN

- Videos para reflexionar:
 - Experiencias de Colaboradores.
 - Protocolos COVID 19.
 - Agradecimiento Directivos.
- Tips para salud mental.
- Información sobre redes de atención psicológica.
- Despliegue de Política Home Office.
- Beneficios Salario Emocional.





Derechos Humanos

Antes de la pandemia



- ✓ Todos los sábados se entregaron alimentos a la Comunidad del Puente Rube.
- ✓ Búsqueda de Alianzas.



Durante la pandemia

ABRAZA TU COMUNIDAD

- Entrega de alimentos en Casa INDI.
- Donativos Económicos a Casa INDI.
- Entrega de tarjetas de apoyo escolar para comunidades vulnerables.
- Campaña de donación de ropa para Casa INDI.
- Lanzamiento de campaña de aportaciones voluntarias por colaboradores para Casa INDI.



Derechos Laborales

En Bexel, contamos con un Código de Ética el cual establece los principios clave que sirven como guía para una cultura basada en el compromiso y los valores de la organización, con el fin de fortalecer las virtudes y competencias internas, contribuyendo a incrementar, de manera sostenida, el valor de la compañía para todos los grupos de interés:

Clientes

Colaboradores

Comunidad

Gobierno

Proveedores

Inversionistas

- Rechazamos el trabajo forzoso y obligatorio, además en nuestra operación el trabajo infantil no es permitido.
- Nuestro proceso de reclutamiento y selección de personal se enfoca en la selección de candidatos basado en competencias, habilidades, experiencia y formación.
- Apreciamos y promovemos la diversidad y la igualdad de oportunidades en todas sus formas.
- Rechazamos la discriminación racial, religiosa, moral, sexual, étnica, moral, estado civil o discapacidad.



3 SALUD Y BIENESTAR



4 EDUCACIÓN DE CALIDAD



5 IGUALDAD DE GÉNERO



10 REDUCCIÓN DE LAS DESIGUALDADES



Derechos Laborales

En el 2020 se impartieron cursos relacionados a competencias, producto Bexel entre otros, tanto teóricos, prácticos y virtuales.

Entre los cursos más representativos destacan los siguientes:

Salud

- Medidas de Prevención ante el COVID19.
- Protocolos de Salud y Seguridad.
- Riesgos Psicosociales.

Cursos Diversos

- Reglamento Interior de Trabajo.
- Compliance Laboral.
- Sistemas Internos (Epicor, CRM).

Producto Bexel

- Porcelánico.
- Junta Elite.
- Pegarey.

Competencias

- Adaptabilidad al Cambio.
- Habilidades Sociales.
- Comunicación Asertiva.

Resultados de Capacitación 2020:

783 Horas de Capacitación

317 cursos impartidos

272 personas capacitadas

10298 horas hombre



3 SALUD Y BIENESTAR



4 EDUCACIÓN DE CALIDAD



5 IGUALDAD DE GÉNERO



8 TRABAJO DECENTE Y CRECIMIENTO ECONÓMICO



10 REDUCCIÓN DE LAS DESIGUALDADES



Derechos Laborales

A finales del año 2020 el Consejo Coordinador Empresarial nos invito a formar parte de las mesas de trabajo de Diversidad e Inclusión en conjunto con Pacto Mundial México y otras empresas, con la firme intención de impulsar en el país los Objetivos de Desarrollo Sostenible relacionados con la Agenda 2030 de la Organización de las Naciones Unidas

Actualmente nos encontramos trabajando en la mesa de Violencia de Genero en conjunto con otras empresas que la conforman como son Pepsi, Femsa entre otras.

Indicadores Bexel 2020:

Colaboradores Bexel por Género			Colaboradores a Nivel Directivo			Antigüedad de Colaboradores Bexel		
Género	2019	2020	Directores	2019	2020	Antigüedad	2019	2020
Hombres	232	247	Hombres	6	6	1 – 4 años	176	160
Mujeres	40	38	Mujeres	1	1	5 – 9 años	51	69
						10 – 14 años	24	31
						15 – 19 años	13	15
						20 – 24 años	7	8
						25 – o más años	1	2

Colaboradores Bexel por Rango de Edad		
Edad	2019	2020
20 - 34	109	109
35 - 54	153	162
55 +	10	14

Rotación Anual	
2019	2020
2.77%	4.69%



Derechos Laborales

Acciones Bexel ante el COVID 19:

Durante la pandemia mantuvimos el empleo de nuestro personal operativo y aislamos al personal vulnerable en su domicilio con su paga al 100%:

Seguridad

- Reunión de comité de Seguridad ante la contingencia
- Elaboración e implementación de 15 protocolos.
- Generación de carpeta de evidencias para posibles auditorías.
- Plan de continuidad patrimonial con Securitas y Prosol.
- Aplicación de semáforos de Gobierno Federal



Cumplimiento con Autoridades

- 3 Inspecciones por parte de Secretaría de Salud, Escobedo y Corporativo Monterrey
- 2 Inspecciones por parte de Protección Civil (Mérida y Guadalajara).
- 3 Inspecciones por parte de la Secretaría de Desarrollo Sustentable (Mérida, Guadalajara y Torreña)
- 1 Inspección por parte del IMSS (Tula)
- 5 Estrategias operativas (Guadalajara, Escobedo, Chihuahua, Tula y Mérida) ante la postura de los gobiernos sobre semáforo rojo.



3 SALUD Y BIENESTAR



5 IGUALDAD DE GÉNERO



8 TRABAJO DECENTE Y CRECIMIENTO ECONÓMICO



10 REDUCCIÓN DE LAS DESIGUALDADES



Derechos Laborales

Acciones Bexel ante el COVID 19:

Durante la pandemia mantuvimos el empleo de nuestro personal operativo y aislamos al personal vulnerable en su domicilio con su paga al 100%:

Salud

- Manejo de contingencia en Torreña / Escobedo / Corporativo Mty:
 - Aislamiento de Personal
 - Sanitización de Instalaciones
 - Aplicación de Pruebas PCR
 - Reforzamiento de medidas de prevención
- Registro y Certificación con aprobación ante el IMSS de todas las plantas
- Propuestas de Sistemas de Sanitización:
 - Purificadores de aire
 - Luz ultravioleta
 - Reciclaje de aire
 - Sanitización de aire
- Seguimiento a personal contagiado
- Entrega de insumos para Bexel, Promarket, AKB, La Marquesa y Hebel (Caretas, cubre bocas, termómetros, gel Antibacterial y solución sanitizante).



Derechos Laborales

Acciones Bexel ante el COVID 19:

Continuamos brindando las prestaciones, beneficios y alianzas Educativas a todos nuestros colaboradores Bexel desde hace varios años. Generamos acciones en beneficio de la estabilidad laboral de nuestros empleados.

Compensaciones

- Planteamiento de escenarios económicos.
- Se establece jornada reducida y se firman adendums y convenio / conclusión Junio.
- Apoyo a personal con INFONAVIT.
- Estrategia para las aportaciones de caja de ahorro y plan de pensiones.
- Escenarios por posible paro de operación (Industria esencial, contagios, Cemex).
- Stand by y regreso del salario emocional.
- Acuerdos para pagos de prima vacacional.
- Definición de CR COVID 19.
- Ajuste de presupuesto alineado al cuidado del gasto.



skandia

#El Retiro que merezco

Entendiendo el contexto actual por la pandemia y que estamos protegiéndonos todos, buscamos una alternativa amigable para que puedas inscribirte al **Plan Personal de Retiro de tu Plan de Pensiones que tienes con tu empresa.**

"No es necesario entregar solicitud y documentación en original por el momento". A continuación te presentamos cómo hacerlo de manera sencilla, y no perderte de esta última gran oportunidad:



Bexel

¿Necesitas tomar banco de horas, días por maternidad, matrimonio, días sin goce de sueldo, etc? Ahora puedes solicitarlo vía intranet en la siguiente liga: <http://192.168.10.22/beintranet/>

Compensaciones



Derechos Laborales

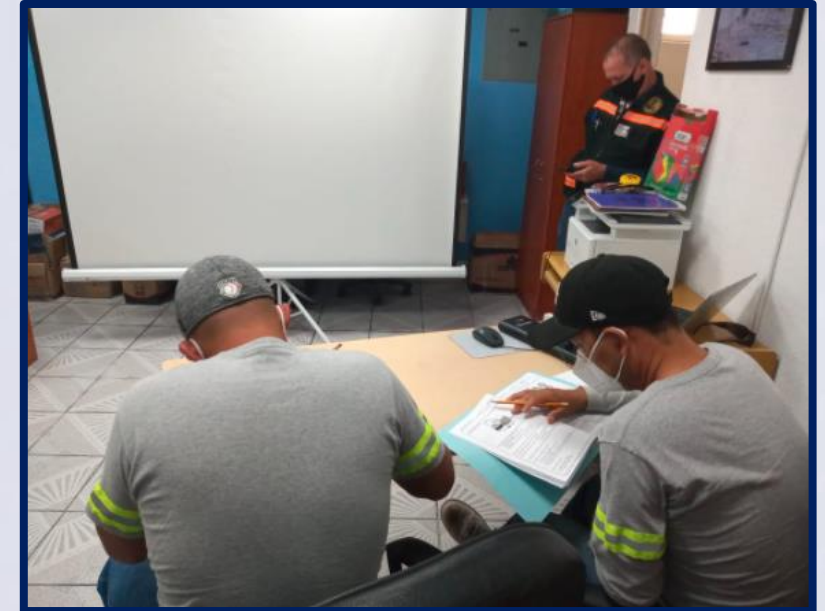
Acciones Bexel ante el COVID 19:

Continuamos brindando las prestaciones, beneficios y alianzas Educativas a todos nuestros colaboradores Bexel desde hace varios años. Generamos acciones en beneficio de la estabilidad laboral de nuestros empleados.



Laboral

- Personal Vulnerable
 - Elaboración y firmas de protocolos
 - Monitoreo de status del personal
- Establecimiento de nuevos horarios de operación y medidas de transporte en: Escobedo, Guadalajara, Torreña y Tula.
- Entrega de Gafetes como operación esencial.
- Evaluación de servicios de laboratorios para exámenes médicos de candidatos ante situación de COVID 19.
- Regreso seguro para personal vulnerable.
- Proceso de baja por defunción.



Medio Ambiente

Como seguimiento al enfoque preventivo a los retos medio ambientales, Bexel Internacional realizo diversos estudios en sus plantas con la finalidad de cumplir con las Normas de Medio Ambiente.



A inicios del año 2019 se instalo en nuestra planta de Mérida un secador rotatorio trayendo beneficios como:

- Evitar una perdida de calor a través de las paredes del secador.
- Uso eficiente de energético.
- Mejor control de polvos.
- Proceso de producción más limpio y ambientalmente racional.

En el 2020 realizamos diversos estudios relacionados a las normas de Medio Ambiente que rigen nuestro país, algunos de los estudios fueron:

- Estudio perimetral de partículas. (Emisiones a la Atmosfera) PM10 / PM2.5.
- Estudio de emisión de ruido de las fuentes fijas.
- Estudio de emisiones de CO2.
- Estudio de emisión de partículas contenidas en gases que fluyen por un ducto.
- Plan de manejo de residuos no peligrosos y de manejo especial



9 INDUSTRIA, INNOVACIÓN E INFRAESTRUCTURA



11 CIUDADES Y COMUNIDADES SOSTENIBLES



13 ACCIÓN POR EL CLIMA



15 VIDA DE ECOSISTEMAS TERRESTRES



17 ALIANZAS PARA LOGRAR LOS OBJETIVOS



Medio Ambiente

En el 2019 firmamos nuestro compromiso en el Business Ambition for 1.5°C en el cual buscamos reducir nuestras emisiones de CO2 en nuestras operaciones.

Actualmente nos encontramos revisando las estrategias para poder implementar nuestros objetivos de reducción y así contribuir a la reducción del calentamiento global. Realizamos diferentes mediciones en nuestras operaciones.



Nos sumamos a la iniciativa de Pacto Mundial México para los SDG AMBITION, participando así en la aceleración de la Agenda 2030.

Acciones Bexel ante Contingencias por Naturaleza:

- Julio – Tormenta Hanna: Se suspendió la operación en la planta de Escobedo y oficinas.
- Octubre – Tormentas Gamma, Delta y Zeta: Se suspendió las operación en la planta de Mérida.

*En ambas plantas se realizaron recorridos para garantizar el regreso seguro a la operación.

Durante el 2020 se presentaron algunos fenómenos de la naturaleza por lo cual se implementaron diversos protocolos de Seguridad





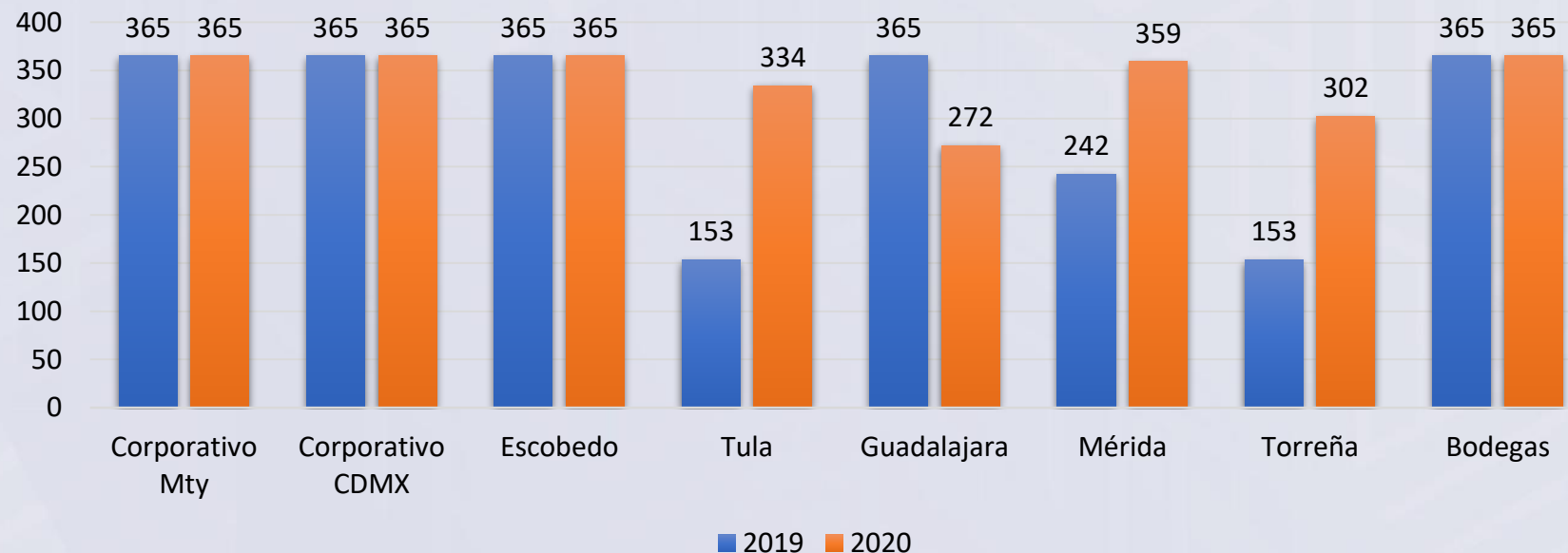
Medio Ambiente

Indicadores Bexel 2020:

En el siguiente gráfico presentamos los días que pasamos en las diferentes sedes sin accidentes en la Operación:



Gráfico de Días sin Accidentes por Locación



Anticorrupción

En Septiembre del 2020 recibimos por parte del Consejo Coordinador Empresarial, Pacto Mundial México y Danone la invitación para formar parte del grupo de Diversidad e Inclusión como parte de la Agenda 2030.



Actualmente nos encontramos laborando en la mesa de trabajo de Violencia de Genero y los flashcards propuestos nos ayudaran a robustecer nuestro Código de Ética y sus canales de denuncia con el fin de recibir, mantener y dar, tratamiento a los diferentes casos que se pudieran presentar dentro de la empresa.

Algunos problemas o dilemas éticos de particular incidencia en la practica que se encuentran en nuestro Código de Ética son:

- Soborno a autoridades públicas.
- Lavado de dinero.
- Fraude en interés propio.
- Demora injustificada en el pago de facturas.
- Discriminación.
- Abuso de poder, acoso de cualquier tipo.
- Competencia desleal.
- Uso de mano de obra infantil o ilegal.
- Irresponsabilidad en la seguridad y la higiene de trabajadores y productos.
- Divulgación de información confidencial.
- Uso de violencia en publicidad o inducción de criterios contrarios a la dignidad de la persona / publicidad engañosa.
- Irresponsabilidad ambiental.

TODOS LOS CONTENIDOS SON PROPIEDAD DE BEXEL | DERECHOS RESERVADOS

Bexel





NUESTROS HÉROES

El medio ambiente.
Contaminación.
Medio ambiente.
Ambiente.

El medio ambiente.
Contaminación.
Medio ambiente.
Ambiente.

El medio ambiente.
Contaminación.
Medio ambiente.
Ambiente.

El medio ambiente.
Contaminación.
Medio ambiente.
Ambiente.

El medio ambiente.
Contaminación.
Medio ambiente.
Ambiente.

El medio ambiente.
Contaminación.
Medio ambiente.
Ambiente.

El medio ambiente.
Contaminación.
Medio ambiente.
Ambiente.

El medio ambiente.
Contaminación.
Medio ambiente.
Ambiente.

El medio ambiente.
Contaminación.
Medio ambiente.
Ambiente.

POLÍTICA DE SEGURIDAD Y SALUD

En BEXEL INTERNACIONAL, nuestra prioridad es garantizar la seguridad y salud de todos nuestros colaboradores, proveedores y visitantes. Para ello, nos comprometemos a:

- Promover una cultura de seguridad y salud.
- Identificar y evaluar los riesgos de seguridad y salud.
- Implementar medidas de control para eliminar o reducir los riesgos.
- Promover la participación activa de todos los colaboradores en la gestión de la seguridad y salud.
- Proporcionar capacitación y formación adecuada.
- Mantener actualizada la información sobre seguridad y salud.
- Promover el uso adecuado de los Equipos de Protección Personal (EPP).