

SOLUCIONES SIKA



CONSTRUYENDO
CONFIANZA

No.
03

MANTENIMIENTO Y REPARACION DEL CONCRETO

Mayo 24, 2021





SIKA es una empresa de Especialidades Químicas, reconocida dentro del mercado de la Construcción, Manufactura e Industria Automotriz, con una posición de liderazgo por más de 100 años, debido al desarrollo y fabricación de sistemas y/o productos con la más alta tecnología a nivel mundial.

Nuestra reputación de calidad se demuestra a través de un extenso portafolio de soluciones que han sido empleados por muchos años en diversas aplicaciones.

En SIKA trabajamos en afrontar y darle solución a todos los retos a los que se enfrentan los mercados de la **Construcción e Industria**, desarrollando innovadores productos o sistemas que cumplan con los requerimientos específicos. **La red mundial SIKA** con más de 20 Centros Tecnológicos Globales están enfocados en programas de investigación a largo plazo, para el desarrollo de tecnologías innovadoras, logramos la optimización de costos para la fabricación y distribución de productos de excelente costo beneficio, ofreciéndole a nuestros clientes la mejor calidad.

Nuestro objetivo:

Construir una relación duradera con nuestros clientes, en diversos segmentos, basada en el servicio especializado con soluciones respaldadas por los mejores materiales y la experiencia que por años, nos ha proporcionado la extensa cartera de proyectos exitosos y representativos.

Morteros de reparación Rápidos y fáciles de usar



EI DETERIORO DEL CONCRETO puede ocurrir debido a la corrosión, daños estructurales, infiltración de agua, ciclos de congelación y descongelación, actividad sísmica, agregados reactivos, etc. Muchos años de investigación y décadas de experiencia práctica han permitido a Sika desarrollar soluciones completas de mortero para restaurar y rehabilitar estructuras de concreto.

Sika tiene los productos más innovadores para prolongar la vida útil de una estructura, mejorar la calidad del concreto y su protección, de esta forma se reducen las posibilidades de tener que demoler una estructura, abriendo la posibilidad a rehabilitarla e incrementar su ciclo de vida.



CONTENIDO



6. Afectaciones del concreto



8. Soluciones Sika



10. Tabla comparativa



12. Sika® MonoTop 412 S



16. Sika® Quick



18. Sika® MonoTop 723 MN

PRINCIPALES AFECTACIONES DEL CONCRETO

El deterioro del concreto puede producirse debido a la corrosión, los daños estructurales, la infiltración de agua, los ciclos de congelación y descongelación, la actividad sísmica, los agregados reactivos, etc.

Desprendimiento



Grietas



Baches



Desprendimiento: Daños generados por corrosión, permeabilidad o filtraciones provocando expansión en las barras de acero. Los pedazos de concreto y acabados se desprenden deteriorando la estructura.

Grietas: Puede producirse en el concreto en estado plástico y / o en el concreto endurecido. La principal y más frecuente causa del agrietamiento del concreto es la contracción y/o la existencia de restricciones de espacio. Es necesario atender las grietas y repararlas para evitar futuros daños en la estructura.

Baches: Los baches son zonas dañadas en pisos y banquetas, generalmente se forman al introducirse agua a través de las juntas o grietas que desestabilizan el suelo de soporte. Es necesario sellar juntas, grietas, compactar el suelo y recuperar con morteros adecuados la sección, para evitar que el daño sea cada vez más grande y caro de reparar.

Daños en piso



Oquedades



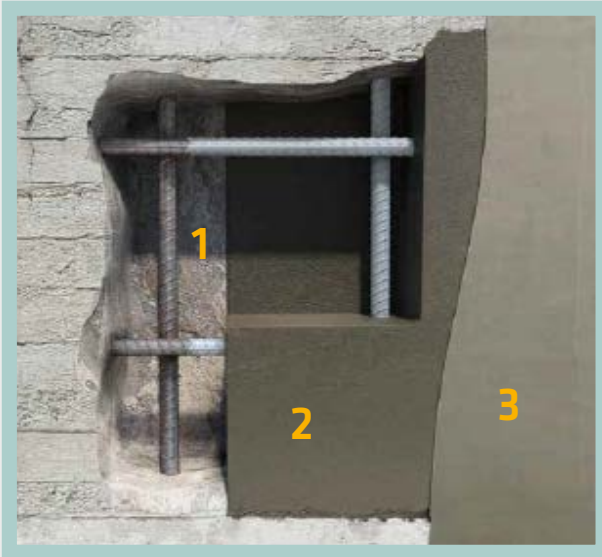
Juntas en piso



Daños en pisos de concreto: Múltiples daños pueden suceder en los pisos de concreto: deterioro de los bordes de las juntas, desprendimientos, superficies con polvo excesivo, grietas, humedad, entre otros. Es necesario evaluar el daño y reparar conforme a la necesidad que presente nuestro piso; para operar de forma segura y eficiente las áreas de rodamiento y tráfico.

Oquedades: Se presentan en forma de nidos de abeja, nidos u hormigueros con o sin acero expuesto. Este tipo de fallas en el concreto, pueden ser ocasionadas por una mala colocación de concreto, una mezcla mal proporcionada o alterada. Una buena reparación garantizará que ofrezca el servicio para el que fue diseñado el elemento, así como prevenir daños prematuros.

Juntas de piso: Los daños en las juntas de concreto pueden tener su origen en movimientos no contemplados, procesos constructivo inadecuados, materiales de mala calidad, entre otros. Es importante recuperar la zonas dañadas para evitar contaminación y daños severos en el concreto.



Nuestros morteros de reparación base cemento son productos de alto rendimiento y fáciles de usar, **ofreciendo acabados y protección anticorrosiva.**

1

PROTEGE EL ACERO DE LA CORROSIÓN

- Evitar la corrosión en el acero de refuerzo

Sika® MonoTop 723 NM; Funciona como capa pasivadora y alarga la vida útil del acero.

2

RECUPERACIÓN DE SECCIONES

- Reparar defectos de concreto
- Recupera el concreto inexistente por daño
- Restaurar la integridad estructural
- Mejora la durabilidad y la apariencia
- Prolongar la vida útil de la estructura

Sika® MonoTop 412 S / Sika® Quick; Su fórmula libre de contracción y adicionada con inhibidor de corrosión, preservan los elementos de concretos.

3

NIVELADOR Y SELLADOR DE POROS

- Restaura la durabilidad y la apariencia estética
- Restaura la apariencia geométrica
- Proporciona una superficie lisa para aplicar recubrimientos

Sika® MonoTop 723 NM; Brinda acabado liso y es resistente a sulfatos y daños provocados por el intemperismo.





TABLA COMPARATIVA			ESPESOR	
NOMBRE	USOS	VENTAJAS	MÍN	MÁX
Sika® Monotop 412 S	Reparación de elementos de concreto en general, pisos, losas, columnas etc.	<ul style="list-style-type: none"> • Listo para usar, solo agrega agua. • Alta resistencia. • Contiene inhibidor de corrosión. • Multipropósito. 	6 MM	50 MM
Sika® Quick	Reparación de pisos, losas de estacionamientos, carreteras, bodegas, aeropuertos etc.	<ul style="list-style-type: none"> • Monocomponente. • Fraguado Ultra Rápido. • Tráfico peatonal después de 30 min. • Soporta tráfico vehicular: y colocar en dos horas. Tráfico pesado; hasta cuatro horas (Aplicado a Temperaturas de 30 °C). 	6 MM	50 MM
Sika® Monotop 723 NM	Reparación de bajo espesor prefabricados, elementos de concreto y protección de barras de acero (capa pasivadora).	<ul style="list-style-type: none"> • Listo para usar, solo agrega agua. • Alta resistencia. • Protege barras de acero. • Repara concreto. • Multipropósito. 	1 MM	5 MM



Pasos para una reparación profesional

- Conocer la causa de la falla o daño (Desprendimiento, Grietas, Bache).
- Selección de un producto adecuado.
- Selección y limpieza del área.
- Preparación y Aplicación del producto.
- Cuidados.





Sika® MonoTop 412 S

25 kg y 5 kg



Sika MonoTop®-412 S es un mortero de reparación estructural base cemento, de un solo componente, reforzado con fibras, con inhibidor de corrosión, de baja contracción, listo para su uso en aplicaciones de altos espesores sin necesidad de cimbra.



“ IDEAL PARA: ”

Reparaciones Clase R4 de la UNE-EN 1504 y reparaciones a nivel estructural

Descarga
Ficha técnica

**USOS:**

Para trabajos de reparación de desprendimiento, oquedad o deterioros en elementos de concreto simple o armado en cualquier tipo de estructura. Para trabajos de refuerzo estructural mediante el incremento de la capacidad de carga de la estructura de concreto adicionando mortero.

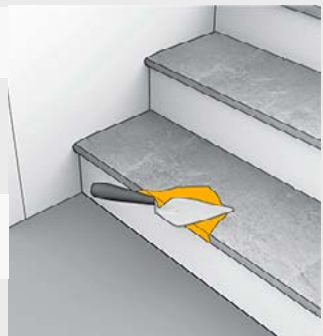
**VENTAJAS:**

- Alta resistencia a la compresión para reparaciones estructurales.
- Baja contracción.
- Alta resistencia a sulfatos.
- Se puede aplicar a mano o por proyección.
- Puede aplicarse con espesores de hasta 5 cm por capa en vertical y hasta 3 cm sobre cabeza haciendo capas.
- Buena adherencia.



PASOS A SEGUIR:

- 1 Limpieza y preparación de la superficie a reparar.
- 2 Preparar Sika® MonoTop 412 S cuidando siempre no exceder la cantidad de agua indicada en Hoja Técnica.
- 3 Aplica con llana o utilizar un equipo de proyección por vía húmeda.
- 4 Realice curado inmediato con agua permanente o Sika Curador para proteger de la deshidratación y evitar grietas.







Sika® Quick

25 kg



Sika® Quick es un mortero base cemento de un solo componente, cuenta con altas resistencias tempranas y su endurecimiento es muy rápido. Sirve para parchar y reparar estructuras de concreto.

USOS:

Funciona perfectamente para la reparación de estructuras de concreto, pavimentos, puentes, estacionamientos, rampas, presas, y reparaciones en general.

“

FRAGUADO MUY RÁPIDO

”

VENTAJAS:

- Resistente a los ciclos de congelamiento / descongelamiento.
- Fácil de mezclar y aplicar.
- No contiene cloruros.
- No contiene yeso.
- Alta resistencia inicial.
- Puesta en marcha: tráfico peatonal a los 45 min y tráfico vehicular a las 6 u 8 horas, referencia de fraguado a temperatura ambiente (+23° C).
- No es barrera de vapor.

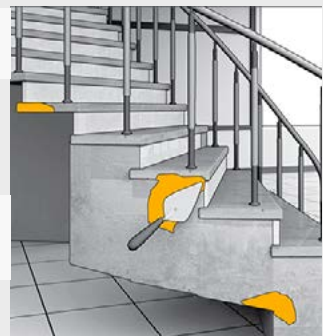




Descarga
Ficha técnica

PASOS A SEGUIR:

- 1 Limpieza y preparación de la superficie a reparar.
- 2 Preparar Sika® Quick cuidando siempre no exceder la cantidad de agua indicada en Hoja Técnica.
- 3 Aplica rápidamente con llana o una cuchara humeda.
- 4 Realice curado inmediato con agua permanente o Sika Curador para proteger de la deshidratación y evitar grietas.





Sika® MonoTop 723 MN

25 kg y 10 kg

Sika MonoTop®-723 NM es un mortero de reparación de un solo componente, base cemento modificado con polímeros y de alto rendimiento. Listo para usar en aplicaciones de bajo espesor como nivelación, acabado y protección anticorrosiva de varillas de acero.



“ EXCELENTE TRABAJABILIDAD ”

Adecuado para aplicación manual y con equipos de proyección.

Descarga
Ficha técnica

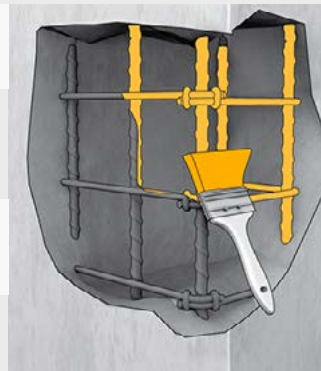


USOS:

Para trabajos de rehabilitación estructural, adecuado para preservar o restaurar barras de acero en concreto reforzado (Anticorrosivo - Principio de capa protectora pasivadora). Funciona como nivelador de superficies de mortero o sellado de poro en superficies de concreto para un acabado aparente o para recibir otros recubrimientos. Útil para la reparación de defectos (concretos con cavernas, hormigueros, etc), como revestimiento aparente de alto rendimiento en capas delgadas, y para reducir el fenómeno de la carbonatación y la entrada de cloruros en elementos de concreto armado.

PASOS A SEGUIR:

- 1 Limpieza y retiro de óxido en las barras de acero.
- 2 Prepara Sika® MonoTop 723 MN con la consistencia indicada para protección de barras de acero. Ver Hoja Técnica.
- 3 Para máxima protección aplica dos capas de Sika® MonoTp 723 NM, cada capa con un espesor mínimo de un milímetro cada una.
- 4 Para recuperación de secciones, acabado fino y chuleo de concreto, siga los pasos indicados en la Hoja Técnica.





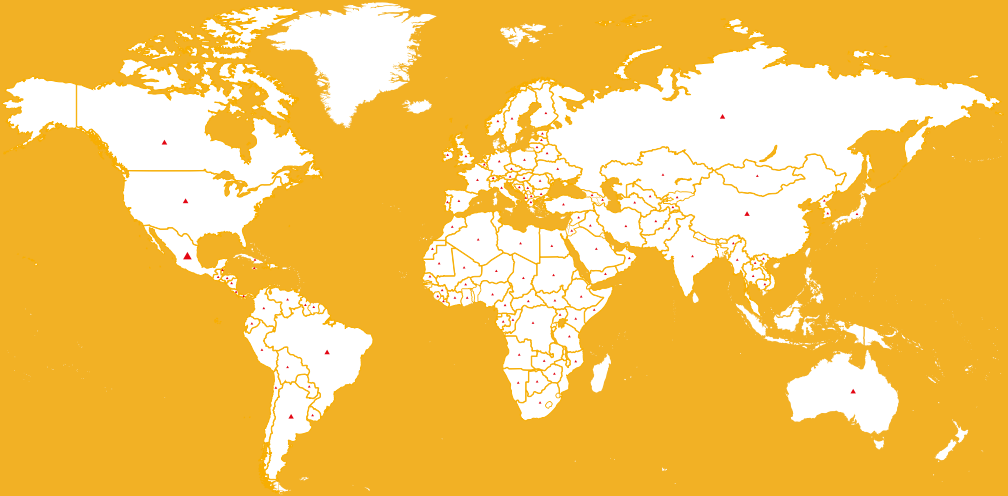
VENTAJAS:

- Repara, nivela, protege.
- Se puede aplicar en capas de hasta 5 mm.
- Protege las barras de acero contra la corrosión.
- Alta resistencia al ataque de sulfatos.
- Baja permeabilidad al cloruro.
- Compatible con los sistemas Sikagard®, Sikafloor® y Sikalastic®.
- Clasificación de incendios A1.
- Clase R3 según norma EN1504-3.





SOCIO GLOBAL CON EXPERIENCIA Y SERVICIO LOCAL



PARA MÁS INFORMACIÓN:

Contacto: 01 800 123 7452
www.sika.com.mx

Toda la información contenida en este documento y en cualquiera otra asesoría proporcionada, fueron dadas de buena fe, basadas en el conocimiento actual y la experiencia de **Sika Mexicana** de los productos siempre y cuando hayan sido correctamente almacenados, manejados y aplicados en situaciones normales y de acuerdo a las recomendaciones de **Sika Mexicana**. La información es válida únicamente para la(s) aplicación(es) y el(los) producto(s) a los que se hace expresamente referencia. En caso de cambios en los parámetros de la aplicación, como por ejemplo cambios en los sustratos, o en caso de una aplicación diferente, consulte con el **Servicio Técnico de Sika Mexicana** previamente a la utilización de los productos **Sika**. La información aquí contenida no exonera al usuario de hacer pruebas sobre los productos para la aplicación y la finalidad deseadas. En todo caso referirse siempre a la última versión de la Hoja Técnica del Producto en www.sika.com.mx. Los pedidos son aceptados en conformidad con los términos de nuestras condiciones generales vigentes de venta y suministro.

 Sika Mexicana  @Sika_Mexicana

SIKA MEXICANA:
Carretera libre a Celaya km. 8.5
Fracc. Industrial Balvanera
Corregidora, Qro. C.P. 76920

CONSTRUYENDO CONFIANZA

