

SOLUCIONES SIKA



CONSTRUYENDO
CONFIANZA

No.
10

NO GOTERAS

JULIO 25, 2022





SIKA es una empresa de Especialidades Químicas, reconocida dentro del mercado de la Construcción, Manufactura e Industria Automotriz, con una posición de liderazgo por más de 100 años, debido al desarrollo y fabricación de sistemas y/o productos con la más alta tecnología a nivel mundial.

Nuestra reputación de calidad se demuestra a través de un extenso portafolio de soluciones que han sido empleados por muchos años en diversas aplicaciones.

En SIKA trabajamos en afrontar y darle solución a todos los retos a los que se enfrentan los mercados de la **Construcción e Industria**, desarrollando innovadores productos o sistemas que cumplan con los requerimientos específicos. **La red mundial SIKA** con más de 20 Centros Tecnológicos Globales están enfocados en programas de investigación a largo plazo, para el desarrollo de tecnologías innovadoras, logramos la optimización de costos para la fabricación y distribución de productos de excelente costo beneficio, ofreciéndole a nuestros clientes la mejor calidad.

Nuestro objetivo:

Construir una relación duradera con nuestros clientes, en diversos segmentos, basada en el servicio especializado con soluciones respaldadas por los mejores materiales y la experiencia que por años, nos ha proporcionado la extensa cartera de proyectos exitosos y representativos.



El agua es la sustancia más abundante del planeta y la única que se encuentra en la atmósfera en estado líquido, sólido y gaseoso. Es un elemento primordial para la vida e importante para la supervivencia de los ecosistemas. Debido a sus propiedades químicas y físicas, las gotas de agua se atraen entre ellas y, por su elasticidad, pueden desplazarse fácilmente en cualquier superficie.



CONTENIDO



01. Agua como solvente



02. Causas del problema



03. Protege tu inmueble



04. Gama de Productos



05. Sika Sarnafil



06. SikaRoof MTC



07. SikaShield



08. Tabla Comparativa



09. Sikalastic 560 Plus



10. Acril Techo Rápido



11. Acril Techo 5 Ultra
Acril Techo 3 Pro



12. Sikalastic 411 Imper
Terrazas



13. Tabla Comparativa



14. Sikaflex 1A



15. Sika MULTiseal M



16. Sika Permalastik Pro



AGUA COMO SOLVENTE

El agua es conocida como el “**solvente universal**” ya que disuelve más sustancias que cualquier otro líquido y contiene valiosos minerales y nutrientes.

Algunas de sus propiedades químicas son:

- Reacciona con los óxidos ácidos (compuesto químico binario que resulta de la combinación de un elemento no metal con el oxígeno).
- Reacciona con los óxidos básicos (combinación de un elemento metálico con el oxígeno).
- Reacciona con los metales.
- Reacciona con los no metales.
- Se une en las sales formando hidratos.

Toda agua puede ser corrosiva, independientemente de que sea potable. Cuando es corrosiva, afecta a los metales más fácilmente oxidables, como es el caso del acero galvanizado o el cobre. Su tendencia a corroer o a incrustar depende del tipo y la cantidad de compuestos inorgánicos disueltos en ella.

Las construcciones, en general, no están exentas de filtraciones de agua que se convierten en goteras y, de las cuales, se trasminan ocasionando daños acelerados en la estructura del inmueble y desgastes en los materiales de la construcción. De no ser atendidos a tiempo, los problemas de humedad podrían, a la larga, representar una fuga de dinero considerable.



Daños ocasionados en una construcción por el agua:

- Descomposición de estructuras y acabados
- Corrosión de metales (como las vigas de acero, dinteles, marcos de puertas metálicas, el acero del refuerzo en el concreto)
- Hinchazón de las placas de yeso
- Desunión de las baldosas
- Formación de ampollas en la pintura
- Deterioro de la edificación
- Riesgos eléctricos (cortocircuito de la iluminación o enchufes)



CAUSAS DEL PROBLEMA

- **Acumulación del agua.** Los encharcamientos de agua, debido a una obstrucción, mal colocación de elementos o la deficiente nivelación del techo dejando oquedades, origina la acumulación de líquido que se puede emulsionar en los materiales filtrándose en el concreto y ocasionando daños relevantes.
- **Antigüedad de la edificación.** El paso del tiempo y la exposición con el clima, el agua, o agentes externos fomentan el rápido deterioro de los materiales de la construcción, debilitando y formando con ello la procreación de grietas.
- **Factores climáticos.** Dependiendo del clima en cada ciudad, los materiales de la construcción se desgastan más o menos, por lo mismo, es importante conocer el clima en el que se encuentra la construcción y, estar al tanto, de las consecuencias.
- **Falta de mantenimiento.** Debido al desgaste lógico de los elementos constructivos, es recomendable tener en cuenta acciones preventivas y correctivas para evitar el rápido deterioro de los materiales, alargando así la vida útil de la propiedad. Sin el cuidado necesario y el mantenimiento preventivo periódico, los materiales se debilitan aceleradamente ocasionando daños costosos que ponen en peligro la resistencia del inmueble.







PROTEGE TU INMUEBLE

La impermeabilización es un método que evita la filtración o penetración de líquidos u otros fluidos hacia el interior del inmueble, mediante la aplicación de sistemas aislantes de protección. Los materiales de baja calidad suelen tener un menor tiempo de vida o dar resultados engañosos que pueden proteger en periodos cortos o, bien, contar con materiales que no resistan las agresiones al que se expone el inmueble.

La elección correcta, de una buena protección de impermeabilizante y el mantenimiento periódico, hace la diferencia entre arreglos costosos o ahorros inteligentes que prolonga la calidad óptima y vida útil de su inmueble.

¿Qué hay que tomar en cuenta al momento de elegir el impermeabilizante?

Es importante que al elegir el sistema adecuado de protección se contemplen los siguientes factores:

- Elasticidad del producto para que le permita soportar los movimientos estructurales, incluyendo contracciones y expansiones normales de toda construcción.
- Contemplar el saneamiento, del área afectada, sellando grietas, resanando fisuras y desprendimientos.
- Nivelación de áreas deformadas o cavidades.
- Realización correcta de la instalación del producto.
- Considerar un mantenimiento preventivo sin importar el tiempo de vida útil del producto, tal supervisión ayudará a estar atento al buen funcionamiento de su sistema.





En el mercado existen una gran variedad de impermeabilizantes y protecciones. Sika te ofrece variedad de productos con la mejor calidad que se ajustan a las necesidades del cliente.





\$\$\$

GAMA ALTA

- Termoplástico PVC
- Poliuretano
- Mantos prefabricados



\$\$

GAMA MEDIA

- Sistemas híbridos (acrílico-poliuretano)
- Acrílicos
- Tecnología Fast Dry



\$

TAPA GOTERAS

- Sellador
- Cinta impermeable
- Adhesivo asfáltico









MEMBRANA SINTÉTICA PVC





SIKA SARNAFIL®

Membrana sintética de PVC termoplástica de alta calidad. Cuentan todas las membranas con un recubrimiento superficial especial y único, para minimizar la adherencia de polvo a la membrana.

VENTAJAS:

- Resistencia a los empujes causados por la acción del viento
- Impermeable y resistente a los rayos UV
- Alta Resistencia mecánica y desempeño comprobado
- Resistente al Punzonamiento
- Altamente reflectivo

Sarnafil® G410 EnergySmart (*) ()**

Membrana de PVC termoplástico, fabricada con refuerzo embebido de fibra de vidrio que le proporciona excelente estabilidad dimensional y un acabado inferior de Felt para instalarse directamente sobre sustratos de concreto.

Sarnafil® S327 (*) ()**

Membrana de PVC termoplástico, fabricada con un material embebido de refuerzo de poliéster que le proporciona excelente resistencia al desgarre.

Sikaplan® Fastened-60 EnergySmart (*) ()**

Membrana blanca de PVC de 60 mils de espesor nominal, fabricada con un malla de refuerzo de poliéster.

(*) Ideal y enfocado a grandes industrias.

(**) Instalación especializada con contratistas certificados





POLIURETANO 100%





SIKAROOF® MTC

Los sistemas de poliuretano líquido, tienen la característica de ser una Solución Sustentable, ya que logran optimizar el rendimiento energético y ambiental de un edificio, a diferencia de los sistemas de poliuretano tradicional, no liberan CO₂, que a menudo causa gases y provocan demoras en los procesos de instalación, por ampollamiento.

VENTAJAS:

- Sistemas adecuados para diversos sustratos
- Mantenimiento regularmente mínimo dependiendo de las condiciones, pueden no tener que retirarse evitando la generación de materiales de desecho.
- Alto desempeño
- Altamente reflectivo
- No incrementa peso en la construcción
- Mayor resistencia al fuego



SIKAROOF® MTC C 5/10 (*)

Solución Ideal para Obras Nuevas o de Mantenimiento sin ningún sistema anterior. Concreto Nuevo o en Uso

SIKAROOF® MTC BUR 5/10 (*)

Solución Ideal para Mantenimiento, renovando sistemas existentes de manto prefabricado

SIKAROOF® MTC M 5/10 (*)

Solución Ideal para Techumbres de lámina evitando corrosión o remplazo de la misma.

SIKAROOF® MTC SP 5/10 (*)

Solución Ideal para Mantenimiento, renovando sistemas existentes de Membranas Plásticas

(*) Instalación por contratistas especializada



MANTO PREFABRICADO



**MAYOR RESISTENCIA
Y FLEXIBILIDAD**



SIKASHIELD®

SikaShield® (*) es la marca global de todos los prefabricados de Sika creados a base de asfalto modificado. Nuestra variedad está disponible en una amplia gama de posibilidades para adaptarse a la mayor cantidad de sistemas y diseños posibles.

La combinación correcta de materias primas y capas, ofrecen a las membranas asfálticas de Sika, más variedad de rendimiento y durabilidad, por lo que permite su uso en una amplia gama de aplicaciones.

VENTAJAS:

- Rápida aplicación
- Constancia en sus espesores
- Flexible a movimientos
- Repelente al agua
- Resistencia mecánica superior
- Estabilidad dimensional
- Resistencia a la fatiga
- Gran elasticidad y flexibilidad
- Versatil
- Resistente todo tipo de climas

COMPUESTO: La exposición a la temperatura, su flexibilidad en frío, resistencia al calor, viscosidad y suavidad, ayudan a orientar la selección del tipo de compuesto bituminoso/ asfáltico que debe utilizarse: elastomérico (SBS), plastomérico (APP), elastoplastomérico (mezcla de TPO y TPX)

REFUERZO: El refuerzo es la parte responsable de las propiedades mecánicas, como la resistencia a la fuerza de tracción, el alargamiento y la resistencia al desgarre. (Poliéster o Fibra de vidrio).

ACABADO: La superficie superior se elige en función del lugar y los requerimientos de uso de la membrana (gravilla, arena, geotextil, etc).

(*) Instalación por contratistas especializada







	SikaShield®	SikaRoof® MTC	Sika Sarnafil®
TECNOLOGÍA	Manto Prefabricado	Poliuretano	Sintético PVC
DESEMPEÑO	Bueno	Muy bueno	Excelente
DURACIÓN	De 5 a 15 años(*)	De 5 a 20 años(**)	De 15 a 25 años(***)
ESTABLE A RAYOS UV	si	si	si
LIBRE DE MANTENIMIENTO MAYORES DURANTE LA VIDA UTIL	si	si	si
SIN UNIONES		si	
AGREGA PUNTOS LEED		si	si
REFLEJANTE		si	si
COLOCACION CON PERSONAL CAPACITADO	Calificado	Certificado por Sika	Certificado por Sika y Sarnafil
FLEXIBILIDAD	si	si	si
SUSTENTABLE		si (****)	si

(*) Depende del espesor y tipo de refuerzo

(**) Depende del espesor.

(***) Depende del Sistema, lo que incluye, el espesor del aislante Sarnatherm, el espesor del Dens-deck, el sistema de sujeción y el espesor de la membrana

(****) Sistema sustentable, no se necesita retirar al término de la garantía solo requiere un mantenimiento a la capa final para extender la vida útil



SIKALASTIC® 560 PLUS

Cubeta 19 L. / Color Blanco y Rojo



Es una membrana líquida de impermeabilización mono componente de nueva generación con base en tecnología híbrida poliuretano-acrílico de alta elasticidad y resistente a los rayos UV. Contribuye al ahorro de energía por sus propiedades de reflexión solar y emisión térmica.

VENTAJAS:

- Alta resistencia a los rayos UV, menos amarillamiento e intemperización.
- Alta elasticidad, con capacidad de cubrir pequeñas fisuras
- Un sólo componente, listo para usarse
- Excelente adherencia a todo tipo de sustratos.
- Permeable al vapor de agua

USOS:

- Para impermeabilización de cubiertas tanto en obra nueva como mantenimiento.
- Para techos con detalles y geometría compleja con accesibilidad limitada.
- Como capa reflectiva para mejorar la eficiencia y reducir costos en consumos de energía.
- Como solución óptima costo desempeño para extender la vida útil de techos y cubiertas existentes.





PASOS A SEGUIR:

- 1 Limpieza y preparación de la superficie a reparar.
- 2 Sikaflex® 1a, para sellar grietas mayores a 1 mm, antes de impermeabilizar sella grietas abriendo en "V".
- 3 Aplica la dilución de Sikalastic® -560 PLUS con rodillo a razón de 0.125 a 0.250 L/m² con 10% de agua y deja secar de 2 a 4 hrs.
- 4 Aplica Sikalastic®-560 PLUS sin diluir en toda la superficie con un espesor máximo por capa de 0.5 mm y déjalo secar de 12 a 24 horas.



PROTECCIÓN FÁCIL DE APLICAR





SIKA® ACRIL TECHO® 5 RÁPIDO

Cubeta 19 L. / Color Blanco y Rojo



Sika® Acril Techo®-5 Rápido es un impermeabilizante elastomérico de secado rápido con base en resinas acrílicas flexibles de excelente resistencia al intemperismo con micro esferas que mejoran la capacidad de aislamiento térmico.

VENTAJAS:

- Impermeabilizar en menor tiempo.
- Aplicación sencilla y limpia.
- Resistente al intemperismo y al ataque agresivo de la atmósfera.
- En color blanco refleja la radiación solar, obteniendo importantes reducciones en la temperatura interior.
- Las microesferas incrementan su característica de aislante térmico para el ahorro de energía.
- De fácil mantenimiento.

USOS:

- Para impermeabilizar cubiertas que requieren un rápido secado y/o tienen limitantes de tiempo.
- Para impermeabilizar en época de lluvias.
- Para techos con detalles y geometría compleja con accesibilidad limitada.
- Para mejorar e incrementar la vida útil de techos y cubiertas.
- Como revestimiento decorativo y protector de estructuras de concreto o mortero.



**PASOS A SEGUIR:**

- 1 Limpieza y preparación de la superficie a reparar.
- 2 Tratamiento de puntos críticos. Para sellar grietas y reparación de juntas mayores a 1 mm, antes de impermeabilizar usando Sikaflex® 1a.
- 3 Aplicar la 1ª mano de aproximadamente 0.7 L/m². Dejar secar 24 hrs.
- 4 Colocar Sika Tela reforzada en bandas de 15 a 20 cms de ancho para incrementar la durabilidad de la impermeabilización, embebiéndola completamente en la 1ª mano.
- 5 Aplicar la segunda mano de aproximadamente 0.6 L/m² directamente sobre la mano anterior para alcanzar el espesor de película requerido.

**SECADO EN 2 HORAS**

SIKA® ACRIL TECHO® 5 ULTRA / 3 PRO

Cubeta 18 L. y 3.8 L. / Color Blanco y Rojo

Recubrimiento elastomérico impermeable con base en resinas acrílicas y refuerzo con fibras, ideal para aplicarse sobre techos y cubiertas tanto en obra nueva como en superficies que ya habían sido impermeabilizadas (mantenimiento).

VENTAJAS:

- Reforzado con fibras que evitan en la mayoría de los casos el uso de tela de refuerzo.
- Con micro esferas que ayudan a mejorar su comportamiento térmico.
- Se aplica en frío.
- Resistente al intemperismo y al ataque agresivo de la atmósfera.
- El color blanco refleja la radiación solar, obteniendo importantes reducciones en la temperatura interior de las habitaciones.
- Mantenimiento y impermeabilización nueva.

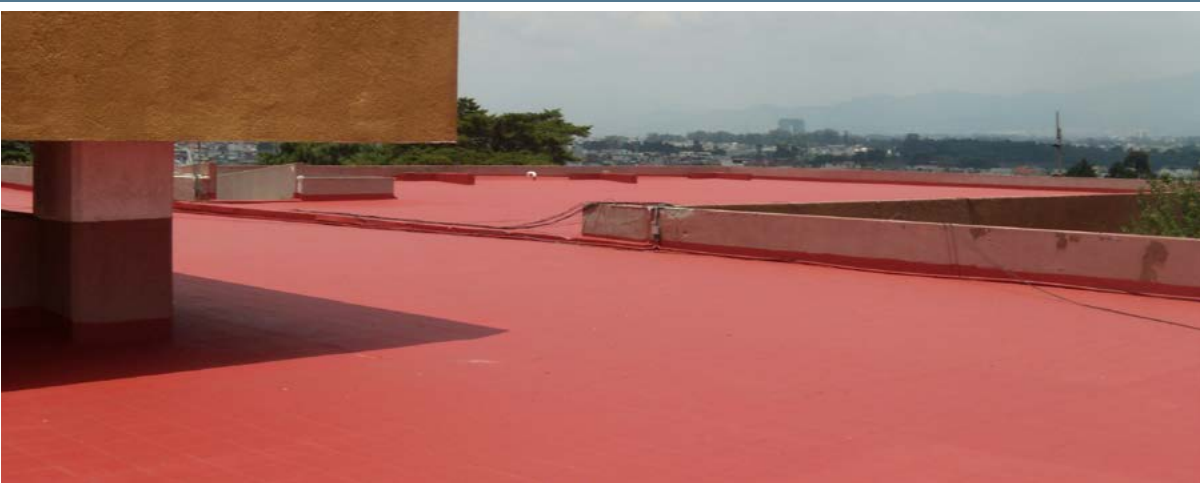


USOS:

- Como capa de protección impermeable de techos, azoteas, bóvedas, domos o cualquier estructura de concreto, mortero, asbesto y lámina galvanizada. Para aplicaciones sobre otro tipo de superficies se recomienda hacer pruebas previas en un área de 1 x 1m para verificar que exista una adecuada adherencia.
- Como revestimiento decorativo y protector de estructuras de concreto o mortero.

**PASOS A SEGUIR:**

- 1 Limpieza y preparación de la superficie a reparar.
- 2 Tratamiento de puntos críticos. Para sellar grietas y reparación de juntas mayores a 1 mm, antes de impermeabilizar usando Sikaflex® 1a
- 3 Aplicar la 1ª mano de aproximadamente 0.7 L/m².
- 4 Colocar Sika Tela reforzada en bandas de 15 a 20 cms de ancho para incrementar la durabilidad de la impermeabilización, embebiéndola completamente en la 1ª mano.
- 5 Aplicar la segunda mano de aproximadamente 0.6 L/m² directamente sobre la mano anterior para alcanzar el espesor de película requerido

**REFORZADO CON FIBRAS**

SIKALASTIC® 411 IMPER TERRAZAS

Cubeta 19 L. y 4 L.

Líquido blanco para impermeabilizar juntas, grietas pequeñas o fisuras de pisos en balcones, terrazas o cualquier superficie horizontal que cuenten con una loseta que no sean absorbentes. Su nueva tecnología FD (Fast Dry) permite rellenar el interior de cada una de las grietas, oquedades, fisuras o juntas del emboquillado sin modificar la apariencia de la superficie y sin necesidad de retirar ninguna pieza del acabado.

VENTAJAS:

- Fácil aplicación.
- No cambia la apariencia de la superficie.
- Secado rápido.
- Permite el tráfico peatonal a minutos después de aplicado.
- Puede llover después de 2 horas de haberse aplicado el producto.
- Producto listo para usarse.



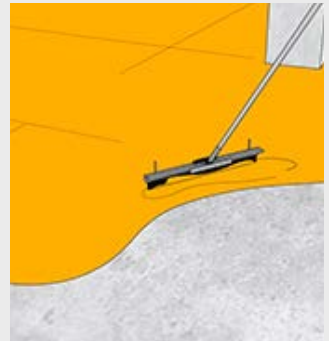
USOS:

- **No es un recubrimiento superficial**, ya que penetra en el interior de las grietas, fisuras, oquedades.
- Impermeabilización de las juntas, grietas pequeñas/fisuras de pisos no absorbentes de balcones, terrazas, baños y explanadas.



PASOS A SEGUIR:

- 1 La superficie debe estar limpia y libre de cosas, teniendo a mano cubeta, trapeador y escoba.
- 2 Preparar un recipiente (1 L) y esparcir **Sikalastic®-411 Imper Terrazas** sin dejar ningún punto sin aplicar el producto y a la vez no dejar excedente del producto sobre la superficie, limpiando con un trapo cualquier exceso.
- 3 Dejar secar aprox. 1 hora y aplicar una segunda mano en pequeñas cantidades ordenadamente.



CON TECNOLOGÍA FAST DRY





	Sikalastic® 560 PLUS	Sika® AcrilTecho® 5 Rápido
TECNOLOGÍA	Acrílico-Poliuretano	Acrílico Elastomérico
DURACIÓN	De 3 a 15 años	De 3 a 5 años
VISCOSIDAD	20,000 - 40,000 cPs	35,000 a 55,000 cPs
IMPERMEABLE	si	si
TIEMPO DE CURADO	-	DE 4 A 12 HRS
SECADO	DE 4 - 12 HRS	DE 40 min - 1 HRS
CONSUMO	~ 0.9 - 1.4 Kg/m ²	1.0 L / m ²
COLOR	BLANCO Y ROJO	BLANCO Y ROJO
HÁGALO USTED MISMO	si	si



Sika® AcrilTecho® 5 Ultra	Sika® AcrilTecho® 3 Pro	Sikalastic® 411 Imper terrazas
Acrílico Elastomérico	Acrílico Elastomérico	Fast Dry
5 años	3 años	3 años
30,000 – 50,000 cPs	35,000 – 55,000 cPs	si
si	si	si
DE 24 A 72 HRS	DE 24 A 72 HRS	-
DE 4 - 6 HRS	DE 4 - 6 HRS	APROX 4 HRS.
1.0 ~ 1.5 L/m ²	~1.3 - 1.5 L/m ²	~0.4 -0.6 lt/m ²
BLANCO Y ROJO	BLANCO Y ROJO	
si	si	si

SIKAFLEX® 1 A

Cartucho 300ml y salchicha 60ml



Sellador elástico de alto desempeño, de un componente con base en poliuretano, cura con la humedad del ambiente, no escurre. Ideal para sello de juntas arquitectónicas o estructurales con altos movimientos. Uso en interiores y exteriores.

VENTAJAS:

- Fácil para usar y de fácil aplicación.
- Curado rápido y sin pegajosidad.
- Alta elasticidad y flexibilidad.
- Capacidad de Movimiento de $\pm 35\%$.
- Buena resistencia al corte y al desgarre.
- Buena adherencia a la mayoría de componentes y materiales de construcción.
- Gran durabilidad y resistencia al envejecimiento.
- Resistencia al agua y a la intemperie.
- Adhiere sobre concreto húmedo 1 hora después de haber sido mojado.
- No se escurre en juntas verticales.
- Se puede pintar

USOS:

- Uso en interiores y exteriores
- Entre muros y marcos de puertas y ventanas.
- Sello de fisuras
- Juntas de dilatación (verticales como horizontales).
- Elementos de fachada.
- Detalle de techos comunes.
- Juntas en cubiertas compuestas por losas o elementos prefabricados de concreto, madera, fibro-cemento, vidrio, etc.
- Para trabajos de sello en general.



SIKA® MULTISEAL M

0.10x10m, 0.15x10m, 0.07x10m, 0.10x5m y Parche de 8cm de diámetro



Cinta impermeable autoadhesiva constituida por una lámina protectora de aluminio color natural y rojo, provista de un recubrimiento bituminoso auto adherible en frío. Para sello, reparaciones impermeables rápidas de fisuras, juntas sin o bajo movimiento y para elaboración de chaflanes.

VENTAJAS:

- Buena adherencia sobre la mayoría de los soportes (metal, concreto, mortero, piedra, madera, vidrio, tejas de fibrocemento, zinc o aluminio).
- Flexibilidad moderada.
- Rápida y fácil aplicación a tope o traslapada.
- Impermeable al agua y al vapor de agua.
- Buena resistencia a rayos ultravioleta.
- Se puede pintar.

USOS:

Para reparación de:

- Chaflanes.
- Cubiertas en tejas y láminas de fibrocemento, cubiertas en pizarra o teja de barro, cubiertas en acero galvanizado o aluminio.

Para sellos:

- De marquesinas y elementos de cubiertas como ductos, tuberías y extractores, con movimientos moderados.
- Canales y bajantes de agua con movimientos moderados.
- Juntas de conexión como unión entre muro y placa.



PERMALASTIK®

Cubeta 19L y 4L.



Material asfáltico modificado con polímeros, diseñado para su aplicación en elementos constructivos que quedan cubiertos por rellenos de cualquier tipo. 4 en 1, (Impermeabilizante, Barrera de Vapor, Adhesivo Asfáltico y Calafateador Elástico)

VENTAJAS:

- Impermeabilizante asfáltico modificado con polímeros.
- Fácil de aplicar.
- Flexible y elástico.
- Gran adherencia y alto desempeño.
- Excelente y económica barrera de vapor, diseñado para reforzar puntos críticos en la impermeabilización. 4 en 1, impermeabilizante, barrera de vapor, adhesivo asfáltico y calafateador elástico.
- Amigable con el ambiente (base agua).
- Gran resistencia a la tensión.
- Junto con la gravilla alarga la vida útil del sistema de mantos asfálticos con un mínimo de mantenimiento.

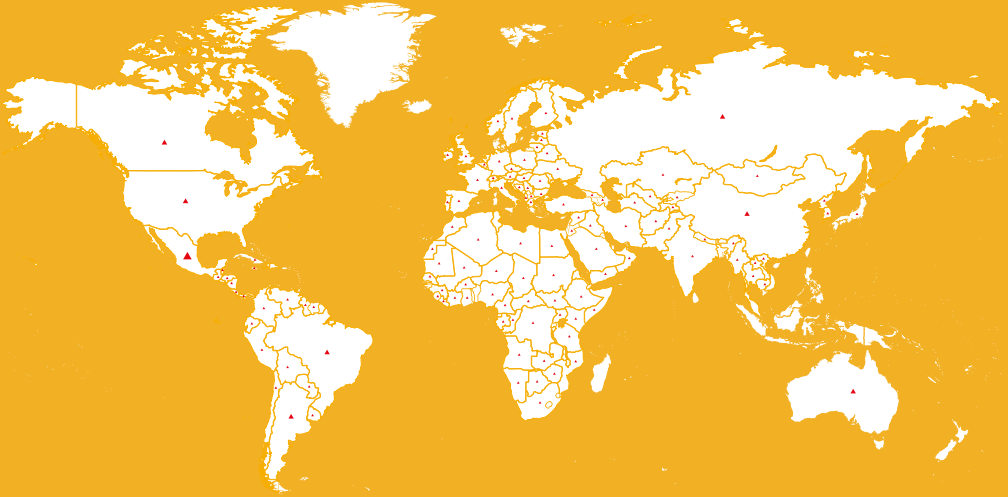
USOS:

- Muros de contención
- Charolas de baño
- Jardineras
- Detalles de impermeabilización (puntos críticos)
- Barrera de Vapor
- Cimentaciones
- Calafateo de Grietas.



**CONSTRUYENDO
CONFIANZA**

SOCIO GLOBAL CON EXPERIENCIA Y SERVICIO LOCAL



PARA MÁS INFORMACIÓN:

Contacto: 01 800 123 7452
www.sika.com.mx

Toda la información contenida en este documento y en cualquiera otra asesoría proporcionada, fueron dadas de buena fe, basadas en el conocimiento actual y la experiencia de **Sika Mexicana** de los productos siempre y cuando hayan sido correctamente almacenados, manejados y aplicados en situaciones normales y de acuerdo a las recomendaciones de **Sika Mexicana**. La información es válida únicamente para la(s) aplicación(es) y el(los) producto(s) a los que se hace expresamente referencia. En caso de cambios en los parámetros de la aplicación, como por ejemplo cambios en los sustratos, o en caso de una aplicación diferente, consulte con el **Servicio Técnico de Sika Mexicana** previamente a la utilización de los productos **Sika**. La información aquí contenida no exonera al usuario de hacer pruebas sobre los productos para la aplicación y la finalidad deseadas. En todo caso referirse siempre a la última versión de la Hoja Técnica del Producto en www.sika.com.mx. Los pedidos son aceptados en conformidad con los términos de nuestras condiciones generales vigentes de venta y suministro.

 Sika Mexicana  @Sika_Mexicana

SIKA MEXICANA:
Carretera libre a Celaya km. 8.5
Fracc. Industrial Balvanera
Corregidora, Qro. C.P. 76920

CONSTRUYENDO CONFIANZA

