



SIKASHIELD®

PODER QUE PROTEGE (MANTOS PREFABRICADOS)

CONSTRUYENDO CONFIANZA



SIKASHIELD®

PODER QUE PROTEGE

Renueva / estrena tu obra con cimentaciones, techos verdes y paredes de clase mundial.

Las construcciones están expuestas cada día a condiciones peligrosas como la humedad y las temperaturas extremas, que pueden ocasionar daños estructurales con el tiempo. Estas áreas críticas requieren protección, la cual tiene que estar bien seleccionada según las necesidades, asegurando una instalación efectiva para garantizar su máxima duración.

Aproximadamente

60%

del mercado de techos en todo el mundo está dominado por tecnologías asfálticas.

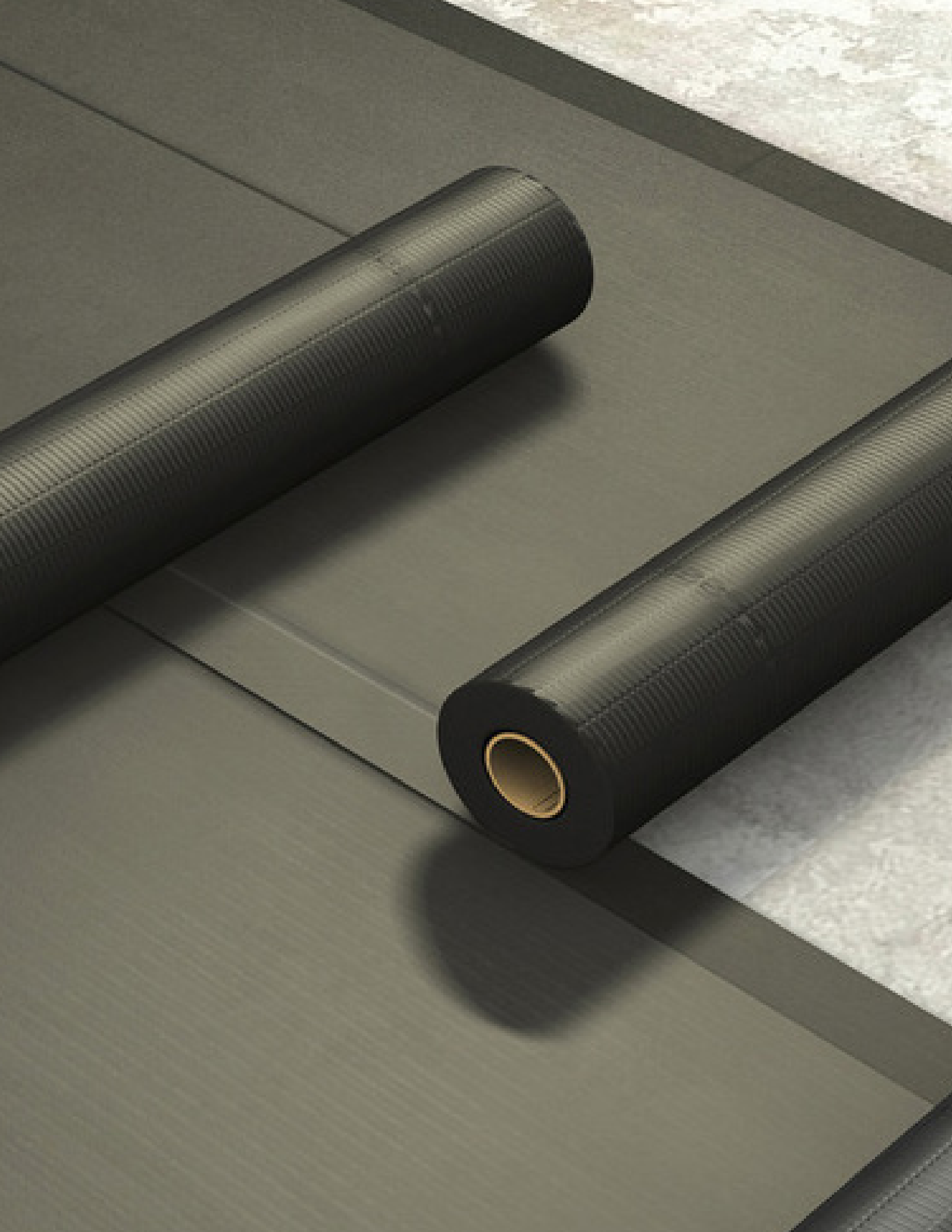
El asfalto domina sobre el

80%

del mercado de techos planos en algunos países.

El Asfalto o también llamado betún es una forma líquida o semisólida de petróleo pegajosa, negra y altamente viscosa. Gracias a sus cualidades impermeabilizantes, es muy utilizado en la construcción para impermeabilizar cubiertas, cubiertas verdes, terrazas, balcones, sótanos, estructuras subterráneas y puentes.

SikaShield® se adhiere totalmente a la superficie con excelentes propiedades mecánicas y es capaz de mantener su capacidad de impermeabilización con resistencia a las grietas, proporcionando así un sistema de larga duración y calidad.



SIKASHIELD®

MANTOS PREFABRICADOS

Una membrana asfáltica Sika para todos los campos de aplicación.

Historia

La primera lámina asfáltica más conocida, fue un papel fieltro impregnado con betún destilado en caliente, que era completamente negro, pero aún con una alta absorción de agua.

Se desarrollaron algunas mejoras para aumentar la calidad del producto y a principios de la década de 1960, se reemplazó el papel por el fieltro de fibra de vidrio. También se ha desarrollado el acabado de superficies.

Gradualmente, la práctica de colocar 3-4 capas de lámina asfáltica de 300-1200 gr/m² dio paso a la aplicación de láminas de 3-4 kg/m² en 2 o 3 capas.

Los tradicionales fieltros asfálticos ensamblados en el lugar con capas alternas de betún oxidado en caliente fueron reemplazados por membranas asfálticas modificadas con polímeros aplicados con soplete incorporando otros refuerzos.

En la actualidad, un rollo asfáltico está formado por una combinación de diferentes materias primas, lo que puede dar lugar a una variedad de cualidades, como resistencia al calor, flexibilidad, viscosidad, suavidad, resistencia mecánica, aplicado a diferentes usos.

Principalmente, está fabricado con un compuesto asfáltico con o sin refuerzo, que está protegido por un acabado superior e inferior, disponible en diferentes grosores y pesos.



Las membranas prefabricadas **Sikashield®** no solo son duraderas contra, lluvia, nieve, granizo y otras condiciones ambientales, sino que también cuentan con décadas de experiencia e investigación.

SIKASHIELD®

MARCA GLOBAL

Tipo de membrana y temperatura

Nuestras membranas están hechas de una combinación muy selectiva de polímeros para lograr mejores propiedades, como flexibilidad en frío, resistencia al calor y suavidad.

La elección correcta de este compuesto asfáltico es muy importante para mantener la función de impermeabilización en diferentes exposiciones de temperatura y/o condiciones climáticas (nieve y granizo).

SikaShield® P

Membranas asfálticas fabricadas principalmente con polímeros **plastoméricos**, como polietileno, polipropileno, APAO virgen o reciclado, etc.

- Ideal para climas cálidos
- Excelente resistencia al calor
- Amplia gama de dureza

SikaShield® E

Membranas asfálticas fabricadas principalmente con polímeros **elastoméricos**, como SBS, SIS, resinas, etc.

- Ideal para climas fríos o cálidos
- Alta flexibilidad a baja temperatura
- Excelente recuperación elástica y resistencia a la fatiga

Rangos de flexibilidad / Relación a la temperatura

El comportamiento del producto con relación a la flexibilidad del prefabricado inclusive en bajas temperaturas, esta relacionado a un indicador general de calidad, y de tiempo de vida de la membrana.

Para ayudar a identificar y seleccionar el producto adecuado, SikaShield® se denomina numéricamente según los diferentes rangos de flexibilidad en frío. El concepto es sencillo: cuanto más bajo sea el número, menor será la flexibilidad en frío y mejor será el rendimiento. Los productos SikaShield® están diseñados para trabajar en amplios rangos de temperatura de cálidos a fríos.

Flexibilidad/temperatura	Valor
-35 a -40 °C	8
-25 to -30 °C	7
-20 to -24 °C	6
-15 to -19 °C	5
-10 to -14 °C	4
-5 to -9 °C	3
0 to -4 °C	2
> 0 °C	1



SIKASHIELD® MARCA GLOBAL

Reforzamiento y tipo de superficie

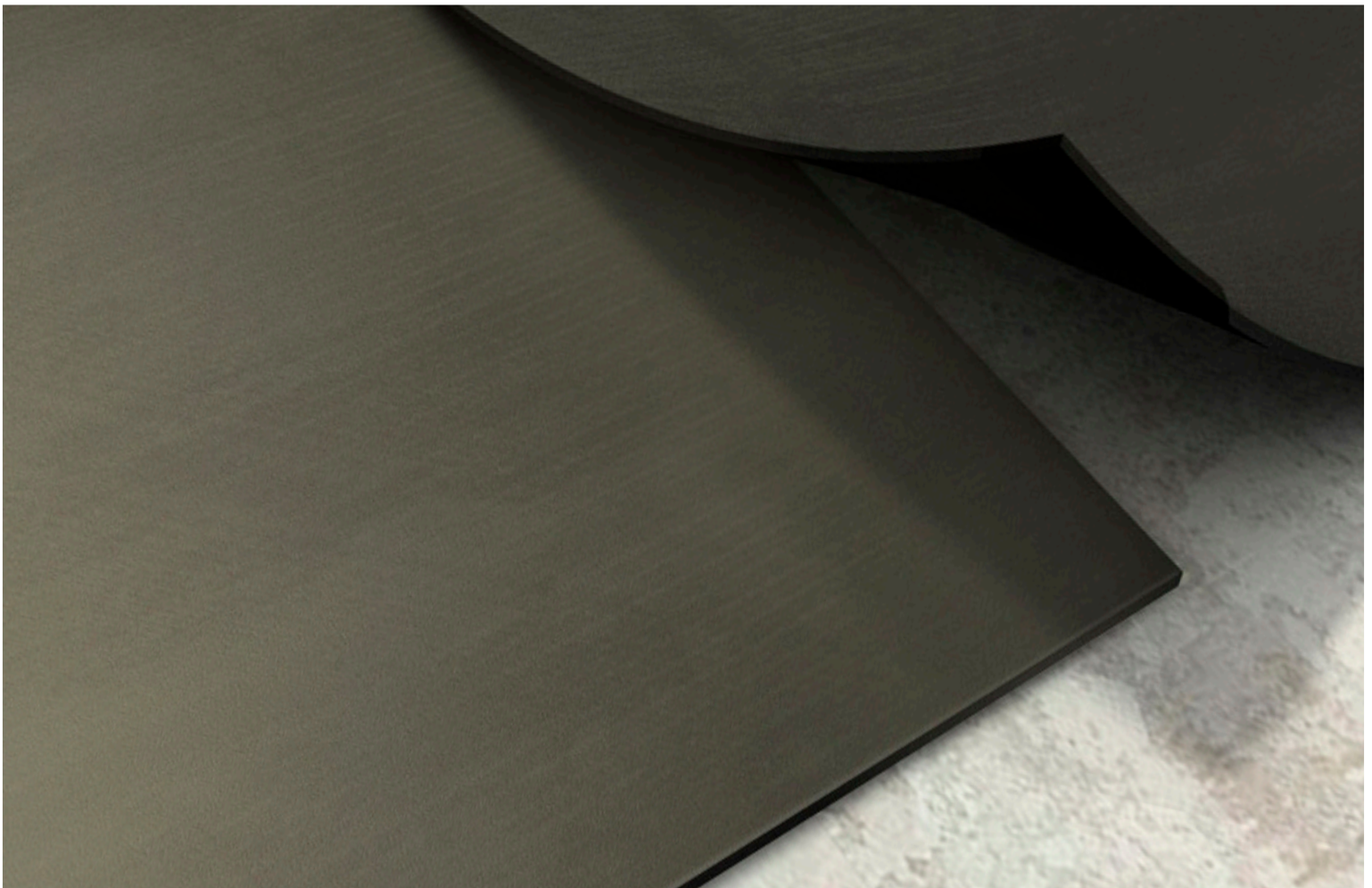
El reforzamiento es el responsable de las propiedades mecánicas de la membrana prefabricada, como la resistencia a la fuerza de tracción, el alargamiento y la resistencia al desgarre. Estos valores deben coincidir con las características del edificio para garantizar la resistencia de la membrana frente al movimiento y las cargas aplicadas.

Los materiales de refuerzo más populares son: fibra de vidrio, poliéster no tejido, lámina de polietileno y otras combinaciones. Las membranas asfálticas están disponibles con estas opciones. Se adopta

el mismo concepto que se utiliza con la flexibilidad utilizando un número para identificar los diferentes tipos. Cuanto más alto sea este número, mejor será la resistencia, las propiedades mecánicas y la flexibilidad de la membrana con diferentes usos y aplicaciones.

Tipo de superficie

Cada membrana SikaShield® está hecha para cubrir las necesidades en diferentes superficies, clasificándose en dos grupos: lisas y autoprotegidas.





Superficies lisas

Asegura la adhesión de la capa superior en:

- Arena
- HDPE

Usos:

- Techos no expuestos (con excepciones)
- Aplicaciones bajo tierra
- Capa inferior o intermedia en sistemas multicapa
- Capa superior en sistemas multicapa con protección

Superficie protegida

Protege la membrana de los rayos UV con:

- Gravilla
- Geotextil (Debe ser confinada o protegida)

Usos:

- Techos expuestos
- Capa superior en sistemas multicapa sin protección permanente de la superficie pesada

Identificación lisas

- "S": se refiere a la arena, ofrece una gran ventaja adicional de unir el aislamiento térmico con adhesivos o adhesivos cerámicos como ejemplo
- "HDPE": se refiere a la lámina de polietileno

Identificación protegida

- "MG": se refiere a los gránulos minerales
- "FC": se refiere al Fleece (felpa)

TAG

- "RT": se refiere a Anti-Raiz

- "SA": se refiere a autoadhesivo

SIKASHIELD®

POSIBILIDADES PARA TU OBRA

Beneficios

Las membranas **Sikashield®** están fabricadas por un compuesto asfáltico modificado con polímeros con refuerzo y protegido por una capa superficial superior, lo que abre un amplio abanico de posibilidades según dónde o cómo se vaya a utilizar.

La combinación de todas estas capas puede ofrecer a la membrana una variedad de cualidades como la resistencia al calor, la flexibilidad, la viscosidad, la blandura y la resistencia mecánica, permitiendo alcanzar diferentes niveles de rendimiento según las necesidades de los distintos campos de aplicación.

El resultado estético es otra ventaja significativa de la membrana bituminosa.

El acabado liso da una óptima adherencia de las capas posteriores, mientras que los gránulos minerales tienen el color y/o diseño ideal para cubiertas con vistas expuestas. Incluso se pueden usar otros materiales para disminuir la temperatura dentro de los edificios, como el aluminio o el doble poliéster que brinda una resistencia superior al maltrato cuando se instala un acabado superior.



1. Gravilla, arena, lámina de polietileno o poliéster
2. Asfalto
3. Fibra de vidrio o poliéster
4. Asfalto
5. Capa inferior: Lámina / polietileno (capa de soplete) o película removible (Protección del autoadherible)

NUEVO NOMBRE MISMO DESEMPEÑO

Tabla de equivalencias por nombre

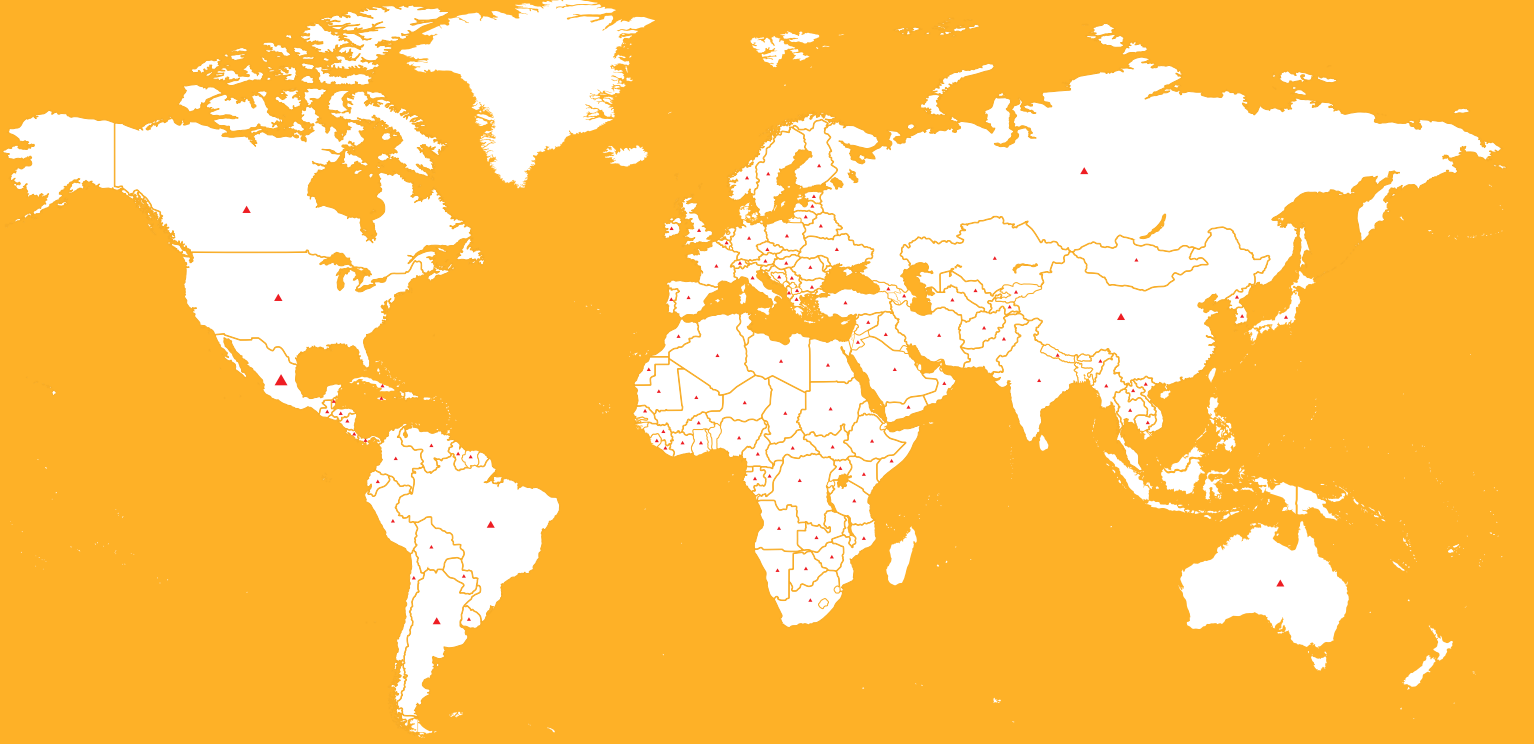
ANTES	AHORA (SIKASHIELD)
Sika Imper Manto APP 3.5 GV	SikaShield® P32 MG MX 3.5 mm
Sika Imper Manto APP 4.0 GP	SikaShield® P35 MG MX 4.0 mm
Sika Manto APP 3.5 GV	SikaShield® P42 MG MX 3.5 mm
Sika Manto APP 3.5 GP / 4.0 GP / 4.5 GP	SikaShield® P45 MG MX 3.5 mm / 4.0 mm / 4.5 mm
Sika Manto APP 3.0 SP Liso / 4.0 SP Liso	SikaShield® P45 S MX 3.0 mm / 4.0 mm
Sika Manto SBS 3.5 GV	SikaShield® E62 MG MX 3.5 mm
Sika Manto SBS 3.5 GP / 4.0 GP / 4.5 GP	SikaShield® E66 MG MX 3.5 mm / 4.0 mm / 4.0 mm
Sika Manto SBS 3.0 SP Liso / 4.0 SP Liso	SikaShield® E66 S MX 3.0 mm / 4.0 mm
Al-Koat PG-35 T SBS / 40 T SBS / 45 T SBS	SikaShield® E76 MG MX 3.5 mm / 4.0 mm / 4.5 mm
Al-Koat PA-30 T SBS / 40 T SBS	SikaShield® E76 S MX 3.0 mm / 4.0 mm
Al-Koat PA-40 Anti-Raíz	SikaShield® E76 S RT MX 4.0 mm
Al-Koat PP-40 T SBS	SikaShield® E76 FC MX 4.0 mm
Sika Manto PRO Garden APP 4.0 GP Verde	SikaShield® P66 MG RT MX 4.0 mm
Sika Manto PRO DB10 4.5 HP	SikaShield® P66 MG DB10 MX 4.5 mm
Sika Manto PRO Garden APP 4.0 SP Liso	SikaShield® P66 S RT MX 4.0 mm
Al-Koat PA-45 TPX	SikaShield® E77 S TPX MX 4.5 mm
Al-Koat PG-50 TPX	SikaShield® E77 MG TPX MX 5.0 mm
SikaBit S-515 MX	SikaShield® E44 HDPE SA MX 1.5 mm
SikaBit S-515 SGMX	SikaShield® E44 S SA MX 1.5 mm
SikaBit S-515 SGMX Acoustic	SikaShield® E44 S SA Acoustic MX 1.5 mm
SikaBit A-520 SGMX	SikaShield E44 S/HDPE PRE MX 2,0 mm





Las membranas **Sikashield**[®]
consisten en una variedad de mantos de alto
rendimiento, reforzadas.

SOCIO GLOBAL CON EXPERIENCIA Y SERVICIO LOCAL



PARA MÁS INFORMACIÓN:

Contacto: 800 123 7452
sika.com.mx

Toda la información contenida en este documento y en cualquier otra asesoría proporcionada, fueron dadas de buena fe, basadas en el conocimiento actual y la experiencia de **Sika Mexicana** de los productos siempre y cuando hayan sido correctamente almacenados, manejados y aplicados en situaciones normales y de acuerdo a las recomendaciones de **Sika Mexicana**. La información es válida únicamente para la(s) aplicación(es) y el(los) producto(s) a los que se hace expresamente referencia. En caso de cambios en los parámetros de la aplicación, como por ejemplo cambios en los sustratos, o en caso de una aplicación diferente, consulte con el **Servicio Técnico de Sika Mexicana** previamente a la utilización de los productos **Sika**. La información aquí contenida no exonera al usuario de hacer pruebas sobre los productos para la aplicación y la finalidad deseadas. En todo caso referirse siempre a la última versión de la Hoja Técnica del Producto en www.mex.sika.com. Los pedidos son aceptados en conformidad con los términos de nuestras condiciones generales vigentes de venta y suministro.



 Sika Mexicana  @Sika_Mexicana

SIKA MEXICANA:

Carretera libre a Celaya km. 8.5
Fracc. Industrial Balvanera
Corregidora, Qro. C.P. 76920

CONSTRUYENDO CONFIANZA

